



# DOUBLEFACE-SCHAL

## Kletterrosen

Schwierigkeitsgrad	für Geübte
Größe	Einheitsgröße
Material	Regia Handdye oder Pro Lana Chamäleon oder anderes Sockengarn in Kontrastfarben
Lauflänge	420m/100g
Nadelstärke	2,5
Maschenprobe	22M x 30 R = 10cm x 10cm
Verbrauch	2 Knäuel unterschiedlicher Farbe
benötigte Fertigkeiten	rechte + linke Maschen, Double Face in Reihen

Der Winter hält wieder Einzug, es wird kalt und der Wind bläst uns die kalte Luft kräftig entgegen. Es ist also wieder die Zeit gekommen sich warm einzuhüllen und sich gegen die Kälte zu schützen. Schals und Tücher gehören im Moment wohl zu unseren Lieblings-Accessoires. Ein schicker Doubleface-Schal darf da nicht fehlen in der Garderobe finde ich.

Die Doublefacetechnik erlaubt es uns mit 2 Farben gleichzeitig so zu stricken, das Vorder und Rückseite aus rechten Maschen besteht und die Farben das Positiv - bzw. Negativabbild der jeweils anderen Seite bilden.

***Die Anleitung besteht aus dem Zählmuster für den Schal sowie den Videolinks zur Doublefacetechnik.***

### **Techniken:**

Double Face anschlagen: <http://www.youtube.com/watch?v=yaROosFSScY>

Double Face in Reihen stricken: <http://www.youtube.com/watch?v=In5Yje7Qsy0>

Doubleface abketten: <http://www.youtube.com/watch?v=EqjxHray55k>

Fäden unsichtbar vernähen: <http://www.youtube.com/watch?v=r00m7agOgPY>

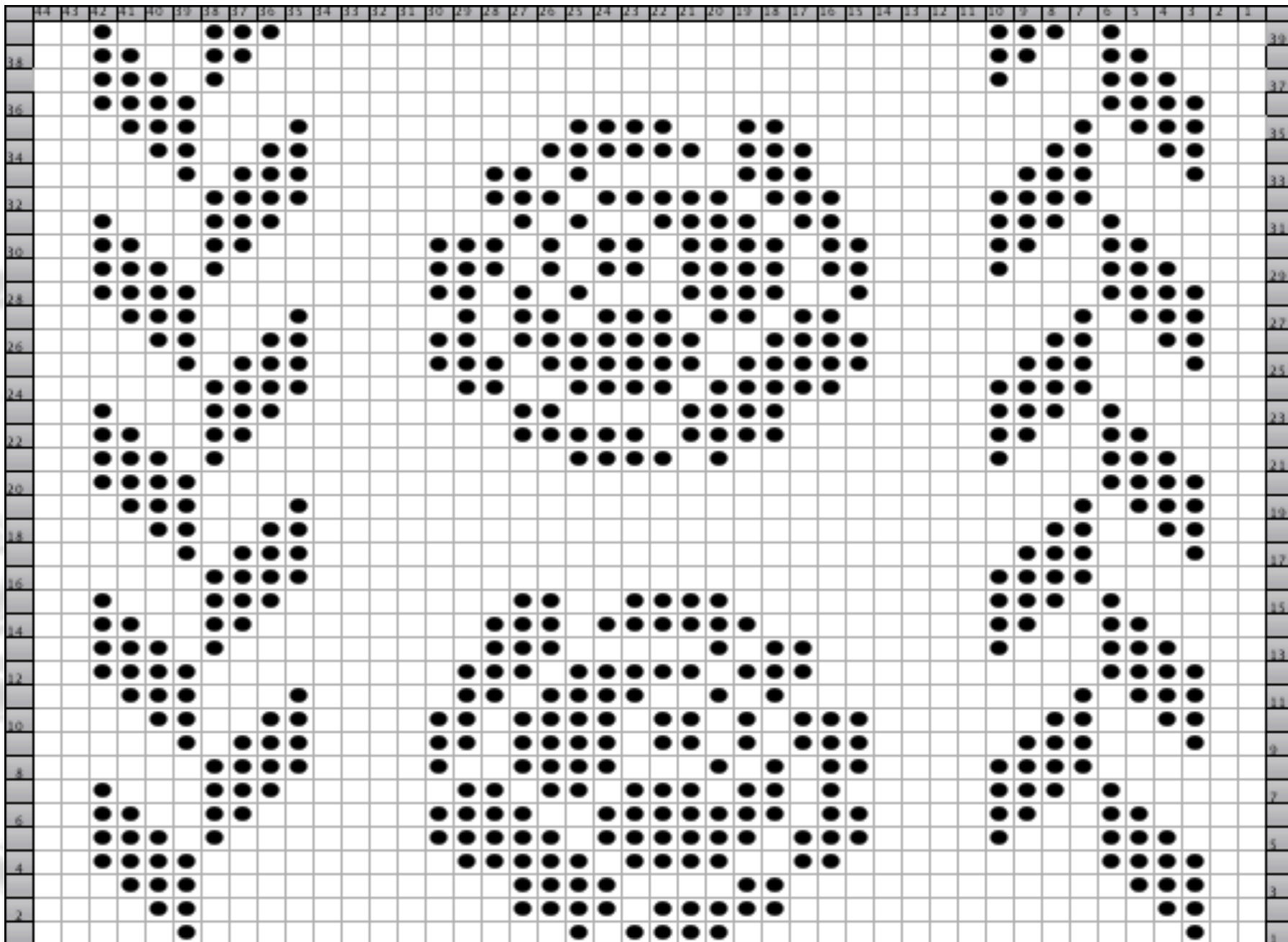
### **Beginn/Verlauf/Ende:**

Schlage 88 Maschen in der Doublefacetechnik an (entspricht 44 Maschen jeder Farbe) und folge nun dem Zählmuster, achte dabei darauf, daß Du am Ende jeder Reihe die Fäden einmal kreuzt wie im Video gezeigt. Die Blattranken an der Seite führst Du dem Muster gültig weiter.

Am Ende strickst Du am Rand das letzte Blatt zuende und fängst kein neues an. Dann kettest Du die Maschen in der italienischen Technik (siehe Video) ab und vernähst die Fäden unsichtbar. Sollte die Sockenwolle zu kratzig für Dich sein, legst Du den Schal zunächst in lauwarmes Essigwasser (2 EL Essig auf 1 L Wasser) und wäscht ihn danach mit Haarshampoo und ein paar Tropfen Öl (hierfür kannst Du Pflegeöl wie Jojobaöl oder ähnliches nehmen, hast Du das nicht im Haus nimmst Du ein paar Tropfen Speiseöl) und spülst ihn danach gründlich aus.

Ich wünsche Dir viel Spaß beim Nacharbeiten und freue mich über Bilder Deines Schals und Deiner Farbkombinationen.

**Bitte respektieren Sie mein Urheberrecht. Keine Vervielfältigung, kein Verkauf, auch nicht mit diesem Muster**



**hergestellter Strickstücke. Lizenzen zum Verkauf bekommen Sie gern auf Anfrage!**